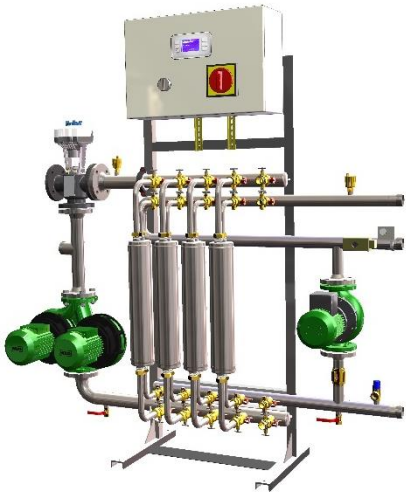
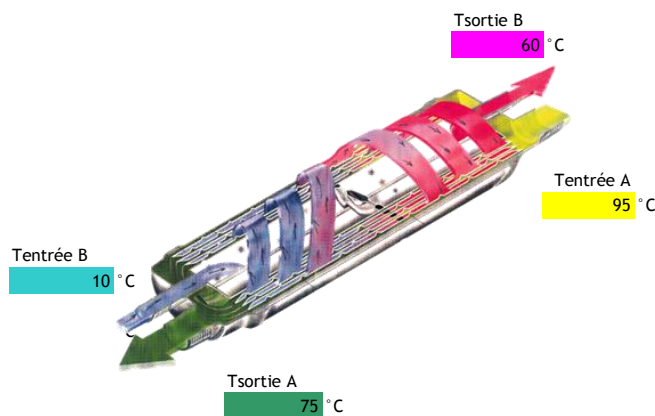


# SPI600I0748.4 SANTE LON



Préparateur ECS instantané  
 Puissance nominale : **575 kW**  
 Nombre d'échangeurs: **4**  
 Type d'échangeurs: **H.07.48**  
 Puissance électrique: **1,92 kW** 400 V TRI + N +T  
 Attention, si la fonction boost est activée (les deux pompes primaires fonctionnent en même temps, cf. chapitre Régulation) la puissance électrique du préparateur sera plus importante,  
 Poids\* : **410 kg**  
**455 kg** avec le calorifuge  
 Livré monté et câblé, prêt à être mis en service.

**Point de fonctionnement et sélection du préparateur :**



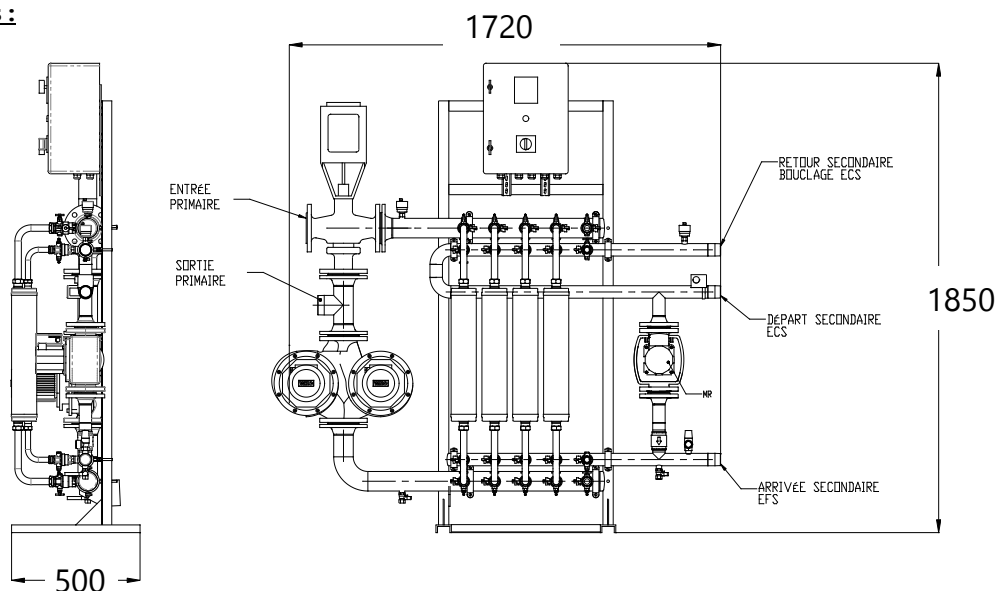
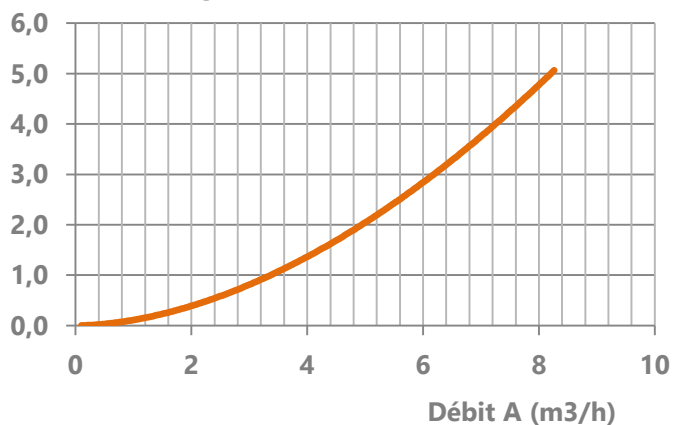
MODELE PREPARATEUR	SPI600I0748.4	
	Type	Qté
Echangeurs en parallèle	H.07.48 ECS	4
	Point fct unitaire	Global préparateur
Puissance (kW)	144	577
CIRCUIT A	Débit A (l/h)	6 181
	ΔP A (bar)	0,3
CIRCUIT B (spirale)	Débit B (l/h)	2 473
	ΔP B (bar)	0,36

**Préconisation de montage :**

Il est préconisé d'utiliser des plots anti-vibratiles sous le châssis du préparateur et des liaisons anti-vibratiles sur les tuyauteries primaires et secondaires (ces accessoires sont hors fourniture SPIREC)

**Le préparateur est constitué de :**

- 4 échangeurs H.07.48 en inox 316L avec vannes d'isolement sur chaque piquage
- Réservation avec vanne bouchonnée pour échangeur supplémentaire
- Tuyauterie primaire et secondaire inox 316L
- Montage des échangeurs en Tickelman sur les collecteurs secondaires avec retour de boucle
- Circuit primaire :
  - Vanne 3 voies en mélange avec son servo-moteur
  - Pompe primaire double
  - Purgeur et robinet de vidange
- Circuit secondaire :
  - Sonde température à applique
  - Thermostat de sécurité
  - Pompe de recyclage simple
  - Soupape de sécurité tarée **7 bars**
  - Purgeur et robinet de vidange
- Coffret électrique TRI 3X400V (3 phases + neutre + terre) avec report défaut pompes
- Régulateur PID SIEMENS LON CLIMATIX (liste des points sur demande)
- Sur support métallique avec revêtement époxy et œillet pour levage et manutention
- Calorifuge dans un caisson aluminium amovible en 2 parties

**Dimensions :** **$\Delta P$  primaire (mCE) H.07.48** **$\Delta P$  secondaire ECS (mCE) H.07.48**